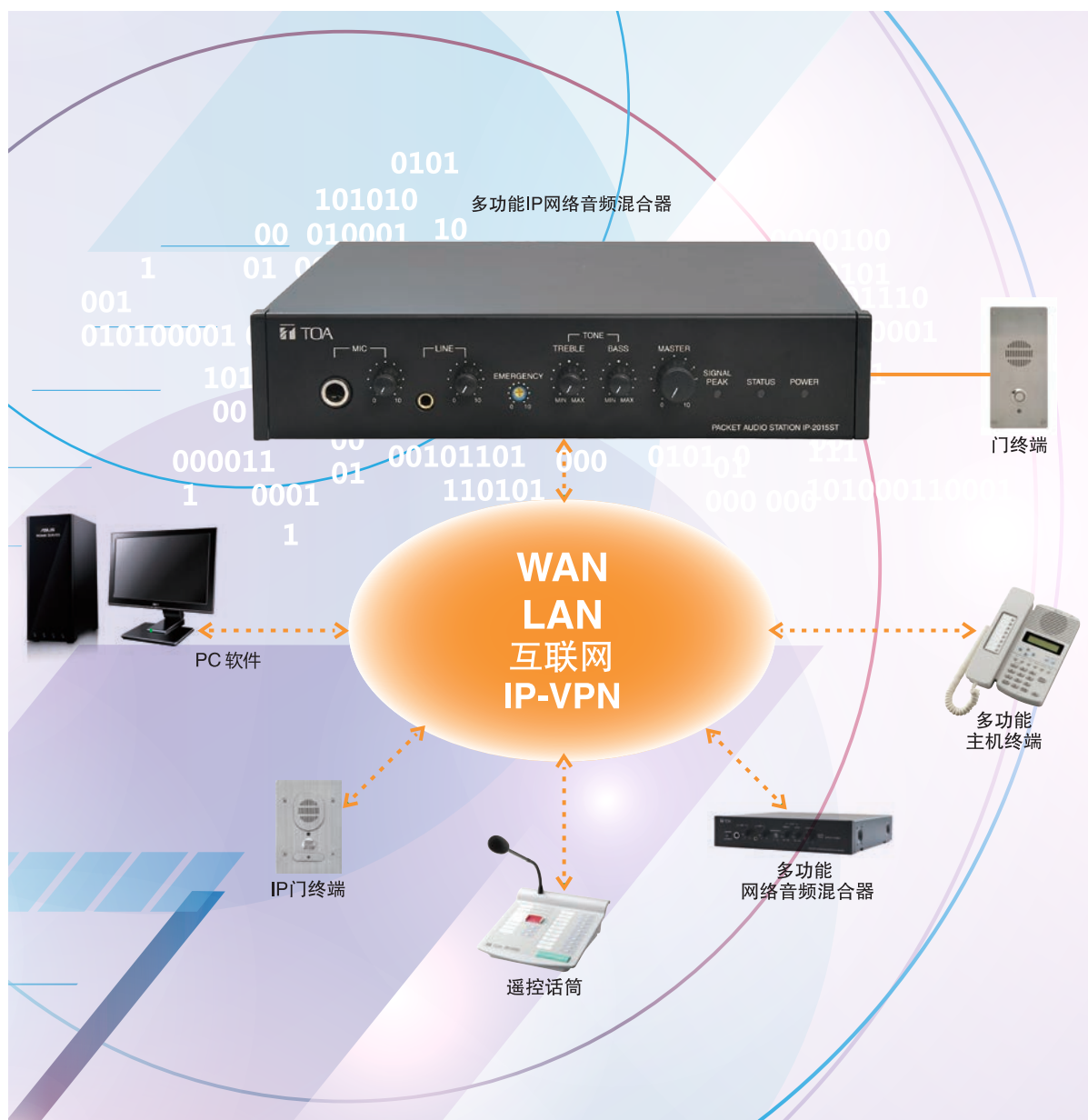




# 多功能IP网络音频混合器 IP-2015ST

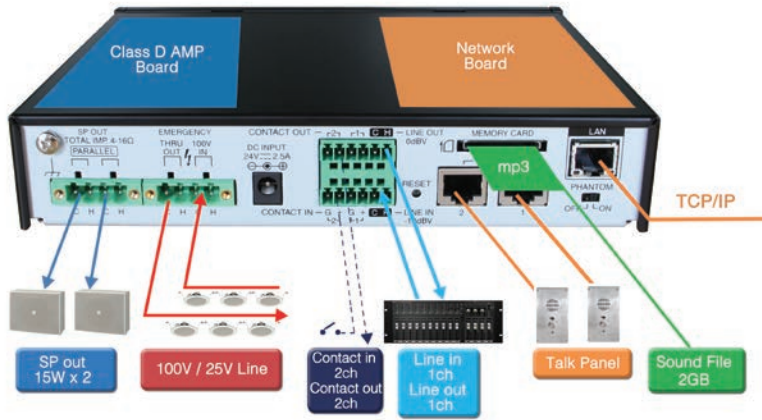


专为中国市场开发、技术全球领先的  
基于网络传输的数字式功放



## 特点

- 内置单通道功放：30W(4Ω)×1、15W(8Ω)×2
- 通过PC GUI可以进行广播操作和状态监控
- 内置音源，可以通过PC定时器进行定时广播
- 可连接门终端
- 音频输入：MIC、LINE、备用、100V/25V高阻抗线路
- 2个控制输入、2个控制输出
- 兼容N-8000的终端功能



**IP-2015ST**  
多功能IP网络音频混合器

额定输出功率	Lo-Z: 1CH 15W(8Ω)×2 / 30W(4Ω)×1
音频输出	扬声器输出: 4~16Ω 接线端子 4P, 1CH 紧急输出: 100V SPLINE(直通型) 接线端子 4P LINE输出: 0dBV 600Ω 1CH 不平衡 接线端子 12P中的2P
音频输入	MIC输入: -52dBV 600Ω 1CH 平衡 Φ6.3jack LINE输入: -20dBV 600Ω 1CH 立体声输入 不平衡 Φ3.5jack 备用输入: +10dBV 10kΩ 1CH 不平衡 接线端子 12P中的2P 紧急输入: 25V / 100V 高阻抗线路(由设备内部的开关进行切换) 接线端子 4P
控制输出	控制输出: 2CH 继电器输出 耐压: DC30V 控制电流: 最大500mA 接线端子 12P中的4P
控制输入	控制输入: 2CH 无电压接点输入 开放电压: 24V 短路电流: 最大5mA 接线端子 12P中的4P
门终端	IP-200TP 连接器 2系统 RJ-45连接器 最长配线距离: 50m
音源播放部	对应存储卡: MMC卡 最大容量2GB 1枚 采样频率: 44.1kHz 48kHz 比特率: 64~320kbps 对应格式: MP3方式
其他功能	显时功能 RESET SW、PHANTOM电源ON/OFF SW
频率特性	20Hz ~ 20kHz(±3dB)
失真率	0.3%以下(1kHz 1/8额定输出时)
信噪比	60dB以上(MIC IN) 80dB以上(LINE IN/音源播放) (频响范围: 20~20kHz, 音量控制: 最大位置)
音量	主音量, MIC输入音量, LINE输入音量, 紧急输入音量(半固定)
音质调整	100Hz、10kHz时±10dB以上
网络I/F	10BASE T/100BASE TX自动切换
网络协议	TCP/IP,UDP,ARP,ICMP,HTTP,RTP,IGMP
呼叫数量	单点传送最大16, 多点传送最大191
连接器	LAN RJ-45连接器
声音符号化方式	Sub-band ADPCM, 加密功能
语音信号包丢失补偿功能	无音插入
保护功能	功率放大器: 输出短路保护
消耗功率	50W
尺寸	210(W)×45(H)×214(D)mm
重量	1.4kg
工作温度	0~+40℃
安装方法	机柜/壁挂(壁挂时需使用壁挂专用金属配件)
选购附件	AC适配器(DC24V 2.5A)、壁挂专用金属配件、机柜专用金属配件

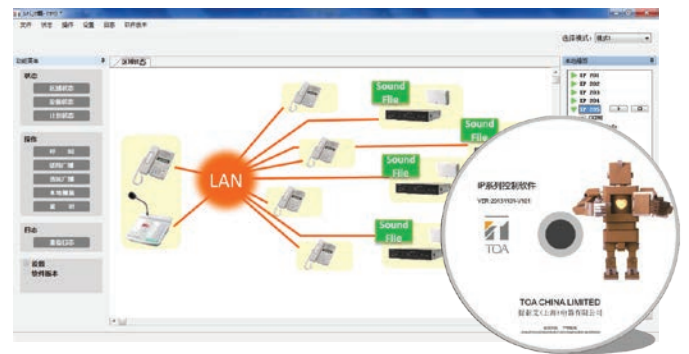


**MB-2015ST**  
壁挂专用金属配件



Human Society with  
Sound & Communication

## IPMC IP系列控制软件



**IP-200TP**  
门终端

呼叫开关	瞬时动作式
内置扬声器	圆锥形 8Ω
内置话筒	电子电容式话筒 无指向性
显示	状态指示灯(内置于呼叫开关): 2种颜色显示(等待时: 绿色, 通话时: 红色)
配线	UTP-CAT5 直通线缆 最大接线距离: 50m
使用温度范围	0 ~ +40℃
外观	铭板: 不锈钢(发纹) 呼叫开关: 指示灯内置开关
电源	DC+24V 由IP-2015ST供电
消耗功率	1.5W
尺寸	75(W)×165(H)×49(D)mm
重量	575g
安装方法	专用盒埋入墙体/壁挂
附件	专用盒体, 吸音棉

TOA CHINA LIMITED  
提讴艾(上海)电器有限公司  
www.toachina.com.cn

规格若有变更, 恕不另行通知  
Printed in China 0086-2014-03