



数字通信结合 TOA 高品质音频共同打造出适合各类尺寸空间的优秀会议系统

# 数字会议系统

TS-D1100 系列



# 专业与热情

会议系统增强您演讲的表现力和影响力

## 立锥之地

会议单元得益于其金字塔形的造型，可与任何装饰布局完美融合

外表自然，  
如同桌面自然延伸般的外表

## 可靠的结构

最新设计的造型为会议提供了卓越的氛围



## 出色的连贯性和清晰度

全开放式表面设计，听众 / 演讲者与扬声器 / 话筒自然融合

## 演讲者就在你面前

会议室往往需要造型简练的设备。抑制视线受阻的背面设计，呈现演讲者面对听众时的真实声音，同时可以避免阻挡其他与会者的视野。这样的设计效果淡化了“我们在用会议设备开会”的印象，无形中加强了直接对话的亲切感。

## 您的信息完美地传达给了听众

精心设计的音频处理及硬件，增强声音表现力

### 高品质音效

精心设计的音频处理和硬件极大地增强了声音的表现力，使您的声音清晰地传达给在场的听众。

### 无干扰

先进的反馈抑制器 (FBS) 可使声反馈最小化。

### 无漏音

自动增益控制 (AGC) 功能通过将演讲者声音的音量自动增益调整，从而得到一致、稳定的音量。



# 专为高效会议而生



支持多达 246 位参会者在各类会议室布局中清晰对话。



长杆话筒可为您的笔记本电脑或文件腾出空间。





## 会议主持辅助功能

### 主席单元优先功能

- 主席单元具有优先强切控制功能。
- 主席单元的优先功能保证了会议的顺利进行。

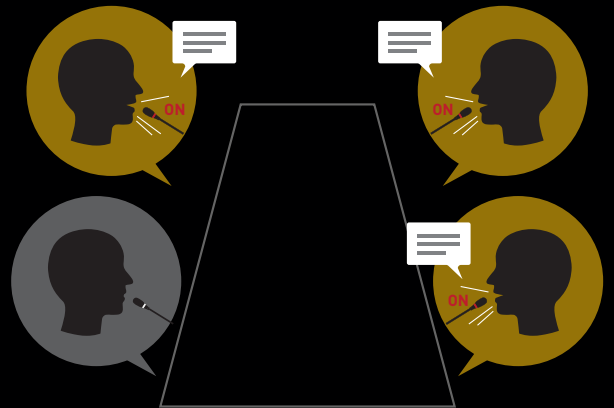
### 设置开启话筒的数量

- 主席可选择同时发言的代表人数以引导讨论。
- 在包含 1 个或 2 个主席单元的情况下，最多允许 8 个代表单元操作并同时发言。

## 参会者支持功能

### 语音激活模式

用开始说话的方式代替按键启动的方式。话筒可以根据人的声音而激活。



## 管理员支持功能

### 易于维护

利用一根屏蔽 CAT5e 网线即可在会议单元之间或在主机控制单元和会议单元之间传输信号。

长杆话筒的长度足可为您的笔记本电脑腾出空间。



## 主控单元 | 核心功能



内置带音量控制的监听扬声器

## 操作模式

**STANDARD** : 先进优先发言

**OVERRIDE** : 后进优先发言

**VOICE ACTIVATION** : 语音自动激活, 开启发言讨论 (所有对话都发送到录音输出)

**CHAIRMAN ONLY** : 演讲式会议优化。通过每个单元的内置扬声器, 参会者可清晰地听到演讲内容

## 节能模式

2 小时无操作, 会议系统自动关闭

TS-D1100-MU



## 内置录音

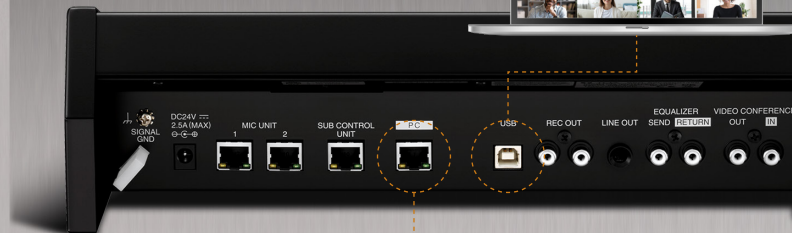
会议录音以 MP3 格式录制在 USB 存储器或内部存储器内\*。

\* 以 128 kbps 码率格式录制, 内部存储器最长录音时间可达 18 小时。



## 混合会议

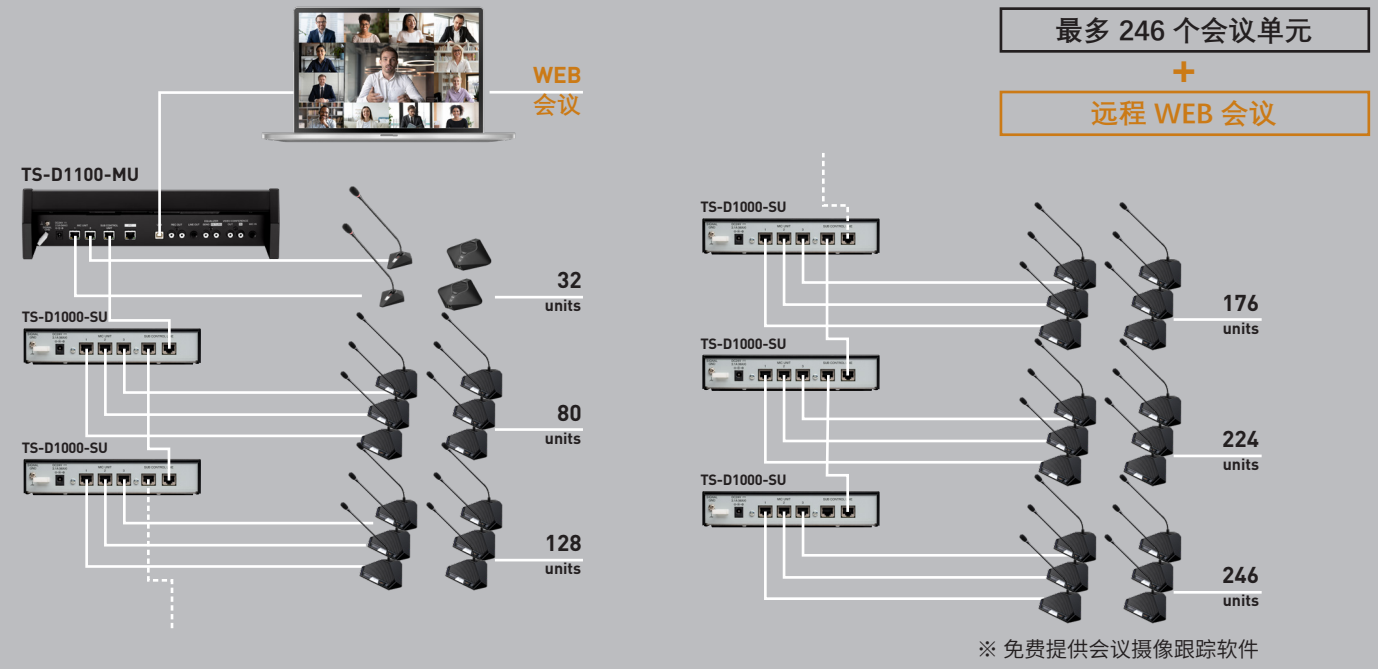
连接到 PC 后, 可以在 Web 会议和会议期间进行音频输入和输出。



## Web 界面设定

使用 PC 或笔记本电脑的浏览器可直接访问内置网页进行设定。

# 系统配置

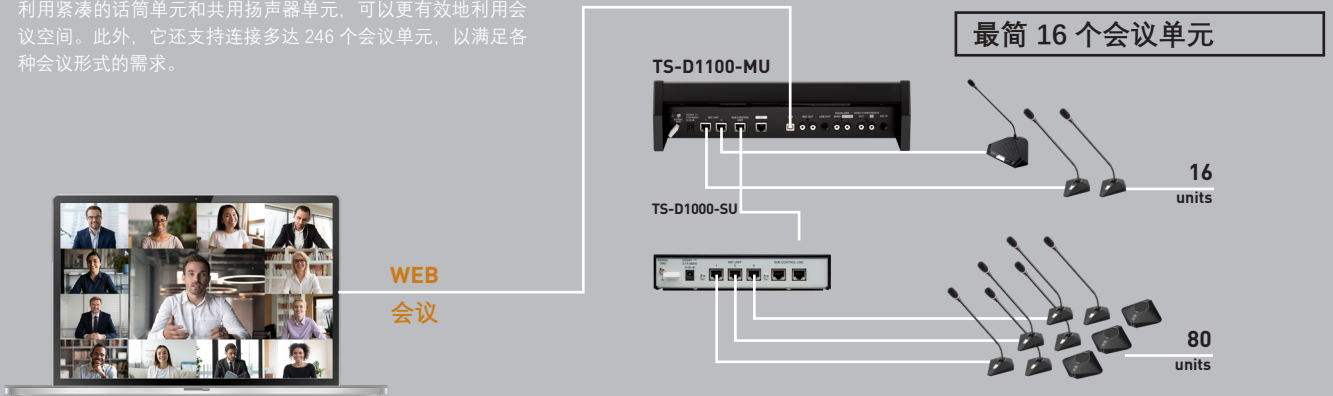


## 更高效的空间利用

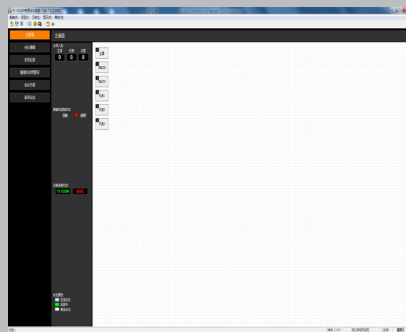
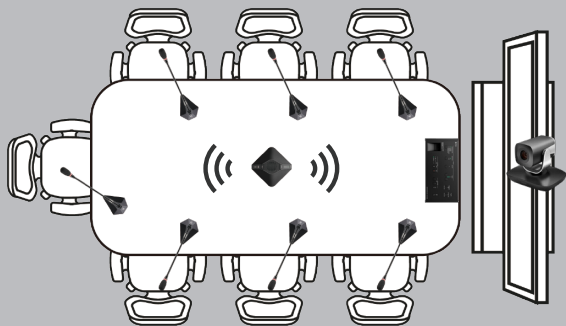


## 紧凑而强大

利用紧凑的话筒单元和共用扬声器单元，可以更有效地利用会议空间。此外，它还支持连接多达 246 个会议单元，以满足各种会议形式的需求。

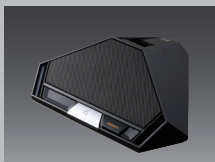


# 支持摄像联动功能



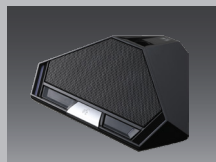
## TS-D1100-MU 主控单元

- USB 音频输入 / 输出 (USB 2.0 type-B port)
- 最多支持 32 个会议单元
- 话筒输入, 音频输入, 线路输出, 录音输出, 耳机监听输出, EQ 输入 / 输出
- 功能设置: 话筒打开数量, 自动话筒关闭功能, 话筒优先级选择
- 可选支架 MB-TS920 机架式安装



## TS-D1000-CU 主席单元

- 主席单元基础讨论
- 优先按键
- 0.4W 监听扬声器
- 2 个带独立音量控制的耳机插孔
- PoE 供电



## TS-D1000-DU 代表单元

- 代表单元基础讨论
- 0.4W 监听扬声器
- 2 个带独立音量控制的耳机插孔
- PoE 供电



## TS-D1000-M1 话筒

- 鹅颈话筒
- 单一指向性驻极体电容式话筒
- LED 显示话筒状态
- XLR-3-32 连接端子
- 灵敏度: -37 dB (1 kHz, 0 dB = 1 V / PA)
- 频率响应: 100 Hz - 13 kHz
- 长度: 518 mm (1.7 ft)



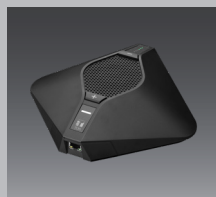
## TS-D1000-M2 话筒 [长款]

- 鹅颈话筒
- 单一指向性驻极体电容式话筒
- LED 显示话筒状态
- XLR-3-32 连接端子
- 灵敏度: -37 dB (1 kHz, 0 dB = 1 V / PA)
- 频率响应: 100 Hz - 13 kHz
- 长度: 668 mm (2.19 ft)



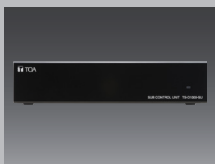
## TS-D1100-MC 话筒单元

- 紧凑型鹅颈话筒单元
- 单一指向性驻极体电容式话筒
- LED 显示话筒状态
- 灵敏度: -37 dB (1 kHz, 0 dB = 1 V / PA)
- 频率响应: 100 Hz - 13 kHz
- 长度: 516 mm (1.69 ft)
- PoE 供电



## TS-D1100-SP 扬声器单元

- 用于基础讨论的扬声器单元
- 1W 监听扬声器
- 独立的 6 级音量控制
- PoE 供电



## TS-D1000-SU 子控制单元

- 最多可控制 48 个会议单元
- 最多 5 个子控制单元可使用网线连接至主控制单元
- 第五个子控制单元仅可连接 22 个会议单元



## TS-D1000-EX 扩展单元

- 使用带屏蔽的 CAT5e 线缆可延长高达 150m 使用距离



## MB-TS920 机架安装支架

- 可与 TS-D1100-MU 配套使用



TOA CHINA LIMITED  
提讯艾(中国)电器有限公司  
www.toachina.com.cn

规格若有变更, 恕不另行通知  
Printed in China 0086-2026-03