

# IP-3000 Series Network PA System IP智能网络广播系统



All-Purpose Network PA System with  
TOA's Advanced Packet Audio Technology  
Assuring Higher Levels of Security,  
Versatility and Sound Quality

\*0 dB = 1V

规格	
DC电源	DC电压24V, 消耗电流1A以下, 供电给可拆式接线端子(2P)
控制输入	16通道无电压控制接点输入, 开放电压: DC24V, 短路电流: 5mA以下, 可拆卸接线端子(10P×2)
控制输出	16通道继电器控制接点输出, 接点耐压: DC24V, 最大电流: 500mA, 可拆卸接线端子(16P×2)
网络部分	网络I/F: 100BASE-T × 1 网络协议: TCP, UDP, ARP, RTP, CMP, TTP, IGMP, FTP 连接端子: RJ45连接端子 声音取样频率: 48kHz 量子化位数: 16位
音频输入	四通道电子平衡输入, MIC -60dB*/LINE 0dB*, 可拆卸接线端子(3P × 4)
音频输出	四通道电子平衡输出, 0dB*, 10kΩ, 可拆卸接线端子(3P × 4)
频率特性	MIC 100Hz~16kHz ± 3dB, LINE 20Hz~20kHz ± 3dB
开关	复位开关 前面 拨码开关 后面: MIC/LINE增益切换, 麦克风幻象电源供给切换
显示	网络LINK/ACT GREEN × 1, STATUS GREEN × 1, 信号 GREEN × 4, 峰值 RED × 4, 输出 GREEN × 4, 电源表示 GREEN × 1
音量控制	四通道输入音量调整旋钮 后面
材料	烤漆钢板, 黑(munsell N1.0近似色), 三分艳
尺寸	420(D) × 360(W) × 44.3(H)mm
重量	4.3kg
附属品	AC适配器 × 1, 塑胶支脚 × 4, 安装支脚螺丝 × 4 可拆装式接线端子 2P × 1, 可拆装式接线端子 3P × 8, 机柜金具MB-15B × 2 可拆装式接线端子 10P × 2, 可拆装式接线端子 16P × 2, 机柜金具安装螺丝 × 8
另售品	用于壁挂使用金具: MB-2015ST Q

## IP-3010AF

### IP 智能网络音频输入 / 输出单元

- 可实现模拟音频输入4CH、模拟音频输出4CH的IP流媒体传输
- 可实现控制输入16/控制输出16的控制信号



## IP-3001AF

### IP 智能网络音频输入 / 输出单元



规格	
DC电源	由IEEE802.3af标准的电源供给装置或DC电压24V (附属的AC电源适配器) 供电
消费功率	2.2W以下
控制输入	无电压控制接点输入, 开放电压: DC24V, 短路电流: 5mA以下, 可拆卸接线端子 (10P)
控制输出	继电器控制接点输出, 接点耐压: DC24V, 最大电流: 500mA, 可拆卸接线端子 (10P)
网络部分	网络 I/F: 100BASE-T*1 网络协议: TCP, UDP, ARP, RTP, CMP, TTP, IGMP, FTP 连接端子: RJ45连接端子 声音取样频率: 48kHz 量子化位数: 16位
音频输入	通道电子平衡输入, 幻象电源供给电压17V, MIC -60dB*/LINE 0dB*, 可拆卸接线端子 (10P)
音频输出	电子平衡输出, 0dB*, 可拆卸接线端子 (10P)
频率特性	MIC 100Hz~16kHz ± 3dB, LINE 20Hz~20kHz ± 3dB
开关	复位开关 前面 拨码开关 侧面: MIC/LINE增益切换, 麦克风幻象电源供给切换
显示	STATUS表示灯 前面
音量调节	音频输入音量调整旋钮 前面
材料	烤漆钢板, 黑 (munsell N1.0近似色), 三分艳
尺寸	71 (W) *40 (H) *82 (D) mm
重量	300g
附属品	可拆装式接线端子 10P*1 透明橡胶脚垫*4



TOA CHINA LIMITED  
提讴艾(中国)电器有限公司  
www.toachina.com.cn

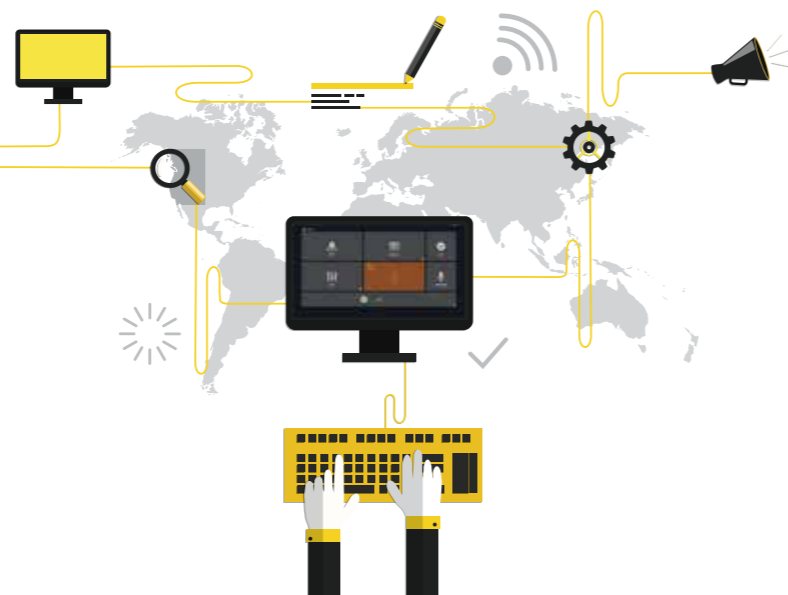
规格若有变更, 恕不另行通知  
Printed in China 0086-2025-08



从模拟到网络的进化，全系列IP型系统管理器、输入输出单元、功率放大器、遥控话筒配合TOA独创的PACKET AUDIO网络音频传输技术使得局域网或广域网架构下的公共广播系统能同时具备简便性、实时性、精确性；网络接口的配置又保证了整个系统的安全性、可靠性、稳定性；配合浏览器所具备的灵活性、操作性、多样性更是能让用户获得前所未有的体验。今后诸如机场、高铁、楼宇、会展中心和综合商业设施等城市综合体的网络远程无延迟型公共广播系统设计搭建将随着IP-3000的诞生而得以轻松实现。

### 智能网络广播系统-网络架构图技术

网络架构，随使用需求而任意扩展，不仅不受距离的限制，而且还降低了布线的成本。根据客户要求放置在任意位置，方便操作和管理。系统最大音频输入输出数为1024\*1024，最大控制输入输出数为4096\*4096。IP-3000系统管理操作软件可精确对应最复杂的区域划分和音频路由操作。



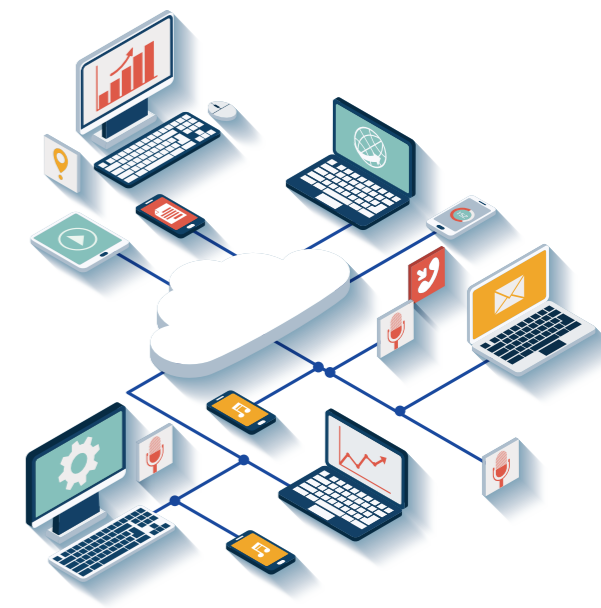
### 网络PA系统

用户无需安装任何客户端软件，只要有浏览器，就可以登录界面对IP-3000系统进行管理与控制。因此，一部手机、一个平板就可以轻松控制IP智能网络广播IP-3000系统。



### 同时支持实体话筒和WEB话筒

网络式IP遥控话筒，进行选区广播、BGM模式启动等。还可以在IP-3010AF的音频输入上接入一路话筒，再在IP-3000系统中进行相应的配置，这样就可以实现在WEB画面上，进行选区广播、BGM模式启动等。



### PACKET AUDIO网络音频传输技术

TOA独有的PACKET AUDIO拥有超越CD音质的实时双向、多通道网络音频传输技术。如今应用到IP-3000系统中，可以将高品质的声音通过IP网络传输到任意需要的地方。无论是大型机场、高铁等公建设施，还是会展中心、办公楼、酒店等商业设施，IP-3000系统都能从容应对，PACKET AUDIO技术承载的不仅仅是语音信号，更是TOA对于声音技术的执着。

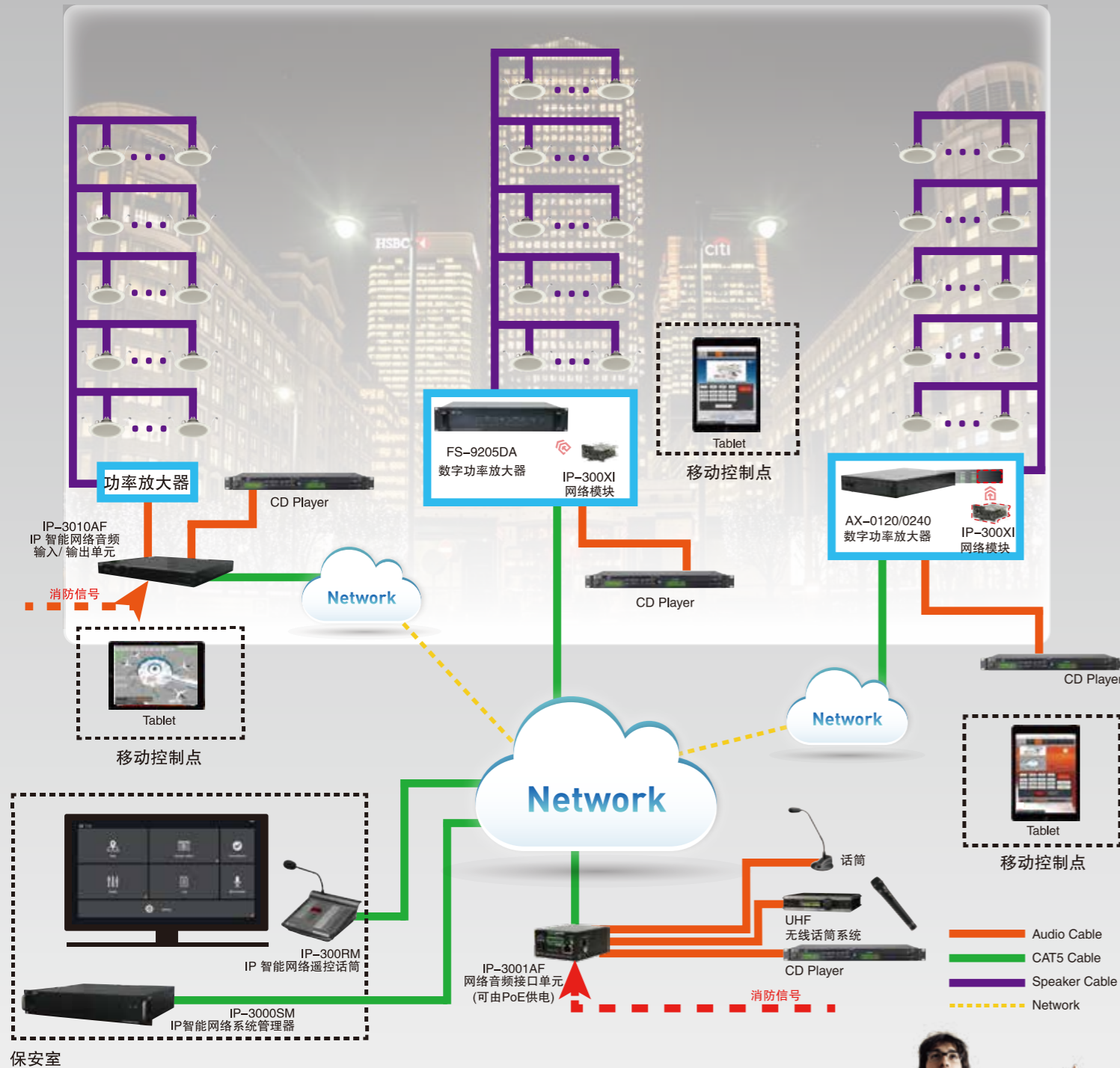
### 网络数字音频模块IP-3001AF & 扩展模块IP-300XI



IP-300XI是一款音频数字模拟转换模块，无需外部供电，能与数字功率放大器AX系列、FS-9205DA以及M-9000M2音频矩阵单元组合使用。



IP-3001AF是一款音频数字转换单元，既可作为音频输入，也可以作为音频输出使用，自带一个LINE信号与MIC信号输入的切换开关，配备1路控制输入与1路控制输出，同时支持POE供电。



### 甲级综合商业设施应用

- 系统最大音频输入输出数:1,024\*1,024
- 系统最大控制输入输出数:4,096\*4,096
- 可精确对应最复杂的区域划分和音频路由操作
- 独创的PACKET AUDIO网络音频传输技术可防止网络传输期间任何声音损失，确保信息的完整性和质量
- 控制GUI只需通过浏览器登录系统网络，不需要安装任何客户端软件，控制点可为系统网络内任意电脑

稳定·高保真



#### IP-3000SM

##### IP 智能网络系统管理器

- 用于网络 PA 系统整体控制的系统管理器
- 通过设置两台网络系统管理器来实现热备份功能



\*0 dB = 1V

#### IP-300XI

##### IP 智能网络模块



#### IP-300RM

##### IP 智能网络遥控话筒

- 广播区域的选择可以通过话筒或软件界面来实现
- 可实现模拟音频输入1CH、模拟音频输出1CH的IP流媒体
- 监听输出可选择任意音频通道来进行输出
- IP话筒



#### IP-301RM

##### IP 智能网络遥控话筒

- 可视化触摸屏，让使用变得更简便
- 区域广播
- 预录语音
- 内置音源播放 (MAV)
- 文本转语音功能 (TTS)
- 可定制化语音半自动广播



#### 规格

输入电压	100-240 VAC 宽范围
最大输入输出数	1024 × 1024
总线数量	1024
优先控制	300级
最大控制输入输出数量	4096
事件日志	最多1,000,000个事件
故障日志	最多1,000,000个事件
采样频率	48KHz
系统频响	20~20KHz
网络协议	TCP/IP
接口	RJ-45: 2个 RS-232: 1个
工作温度	-10℃~50℃
颜色	黑色
尺寸	427(D) × 366(W) × 89.2(H)mm
重量	8.4kg

#### 规格

DC电源	DC电压24V由功放本体侧供给
消费电流	70mA以下
网络部分	网络 I/F: 100BASE-T*1 网络协议: TCP, UDP, ARP, RTP, CMP, TTP, IGMP, FTP 连接端子: RJ45连接端子 声音取样频率: 48KHz 量子化位数: 16位
开关	复位开关 前面
表示	STATUS表示灯 前面
音量控制	1通道输入音量调整旋钮 前面
材料	面板: 烤漆钢板, 黑 (munsell N1.0近似色), 三分艳
重量	90g
附属品	安装螺丝M3×8...2 (接入功率放大器使用)

#### 规格

电源	DC24V/1A或PoE(IEEE 802.3at)
消耗电流	小于200mA(单台IP-300RM QD)
音频输入	平衡, 1Vrms(Max:2Vrms), 输入阻抗10KΩ
监听喇叭	1W
频率响应	20~20,000Hz
音量控制	话筒音量控制、监听喇叭音量控制
功能键数目	单机13
网络接口	RJ45接口, 10BASE-T/100BASE-TX, 自动判定
网络协议	TCP/IP、UDP、HTTP、ARP、RTP、ICMP、IGMP、SIP
工作温度	0℃~+40℃
工作湿度	≤90%, 不结露
材料	ABS树脂, 黑色
尺寸	190 (W) × 76.5 (H) × 215 (D) mm (不含鹅颈话筒)

#### 规格

电源供应	110-240V AC 50/60Hz
电脑消耗	<36W
屏幕	尺寸 10.1" (16:10)
解像度	1920 x 1200
可视角度	全视角89/89/89/89 (Typ.)
触摸	电容触摸屏 (10点)
MIC 频率响应	50Hz-16KHz
输出阻抗	600Ω
灵敏度	-72dB±3dB
网络	LAN 1000Base-T
WiFi	802.11a/b/g/n
接口	USB*4HDMI*1VGA*1RJ45*1WIFI 天线接口 *1
附件	AC Adapter WiFi 天线